

Telefoon
(0594) 280130
Rabo Bank
36.50.87.882

Fax
(0594) 280131
KV Nummer
02.09.55.47

E-mail
info@bmdadviesnoord.nl
Internet
www.bmdadviesnoord.nl

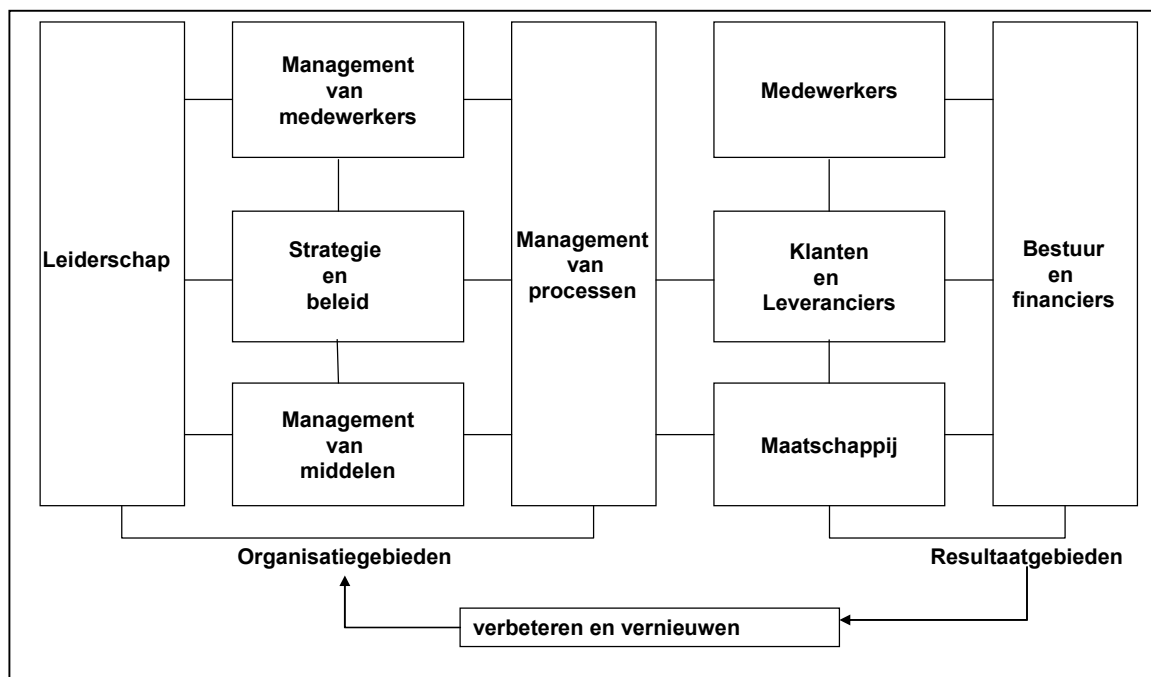
Adres
Lorentzpark 3b
Postadres
Postbus 170
9350 AD Leek



Adviezen op het gebied van milieu, arbo en kwaliteit

INK-Managementmodel

Het (Instituut Nederlandse Kwaliteit) INK-managementmodel is een managementinstrument dat de weg wijst naar totale kwaliteit. Het is een model voor de toepassing van (Total Quality Management) TQM-principes. Het model wordt gebruikt door vele organisaties in zowel het bedrijfsleven als de non-profit sectoren. Het model kent negen aandachtsgebieden, die onderling gerelateerd worden. Vijf hiervan zijn gericht op de organisatie: leiderschap, strategie & beleid, management van medewerkers, management van middelen en management van processen). De vier overige gebieden zijn gericht op resultaten: medewerkers, klanten & leveranciers, waardering door de maatschappij en resultaten voor financiers en bestuur.



INK – model

Waarom is het een nuttig instrument?

De toepassing van het INK-model maakt op een gestructureerde en integrale wijze de sterke én de voor verbetering vatbare punten inzichtelijk. Daarnaast wordt het mogelijk om op een afgewogen wijze prioriteiten te stellen bij de uitwerking van de verbeterpunten. Op deze wijze wordt continu gewerkt aan het stapsgewijs verhogen van de kwaliteit van de organisatie.

Telefoon
(0594) 280130
Rabo Bank
36.50.87.882

Fax
(0594) 280131
KVNummer
02.09.55.47

E-mail
info@bmdadviesnoord.nl
Internet
www.bmdadviesnoord.nl

Adres
Lorentzpark 3b
Postadres
Postbus 170
9350 AD Leek



Adviezen op het gebied van milieu, arbo en kwaliteit

Wat zijn de resultaten?

Het voordeel van dit model is dat er op gestructureerde wijze binnen alle onderdelen van de organisatie gewerkt wordt aan het continu verhogen van de kwaliteit. Het model is toepasbaar binnen iedere organisatie.

Wat is het doel?

Het gebruiksdoel is mede bepalend voor de vraag door wie en wanneer dit model toe te passen is. In het algemeen kan gesteld worden dat er geen onderscheid hoeft te worden gemaakt tussen profit en non-profit organisaties. De managementconcepten die aan het model ten grondslag liggen, zijn voor beide typen goed hanteerbaar. Van belang voor een goede toepassing zijn de omvang van de organisatie en de interne en externe stabiliteit. Bij de toepassing van het INK-managementmodel zijn 4 mogelijkheden te onderscheiden: Bewustmaking, Diagnose, Verbeteren en Besturen

Bewustmaking, Het INK-managementmodel als zodanig, dus nog zonder besluit tot het uitvoeren van een diagnose, vormt een goed startpunt voor een discussie in het managementteam over de noodzaak tot veranderen, de bruikbaarheid van het model in zijn geheel of van bepaalde elementen uit het model. De discussie kan gaan over de inhoud van het model, het basisprincipe van verbeteren, de koppeling van organisatie- aan resultaatgebieden en de onderliggende waarden.

Diagnose, Een diagnose van uw organisatie bepaalt de sterke punten en de verbeterpunten en biedt een basis voor verbeteracties. Als een allereerste indicatie van de situatie in uw organisatie is een quickscan beschikbaar. Het INK-model biedt vier diagnose-mogelijkheden:

- Het uitvoeren van een positiebepaling;
- Het invullen van het scoringsboek;
- Het samenstellen van een zelfevaluatierapport;
- Het (laten) uitvoeren van een audit in het kader van het INK-verbetercertificaat, de INK prijs of de INK-onderscheiding.

Verbeteren, een diagnose biedt aanknopingspunten voor verbetering. Hierbij is het belangrijk de juiste keuzes te maken en als organisatie niet uit balans te raken. Het INK-managementmodel zorgt voor inzichtelijkheid en biedt steun bij het maken van keuzes

Besturen, normaliter komt het gebruik van het model als besturingsinstrument pas aan de orde nadat een organisatie al enige jaren met het INK-managementmodel heeft gewerkt. Dan 'ontdekt' men de mogelijkheid om het bestaande besturingssysteem te integreren met de opzet en inhoud van het INK-managementmodel. Jaarplannen, rapportages, performance-indicatoren e.d. worden gestructureerd volgens het model met als voordeel dat verbeteracties in de normale bedrijfsvoering worden geïntegreerd en dat het managementsysteem wordt versterkt.

Wat is de aanpak?

De aanpak van het model kan per organisatie verschillen. Organisaties bepalen zelf hoe ze het model willen toepassen en gebruiken. BMD Advies stelt in overleg een projectplan op. Afhankelijk van de kennis binnen de organisatie kan BMD Advies de organisatie begeleiden en adviseren bij de toepassing van het INK-model en het uitwerken én doorvoeren van de verbeterpunten.